

# 市川三郷町

11 住み続けられる  
まちづくりを



## AIオンデマンド交通実証実験 ～住み続けられるまちづくりを～



市川三郷町 中込 章

市川三郷町  
防災課 係長

中込 章  
ナカゴミ アキラ



### 【略歴】

平成5年 六郷町役場入庁  
平成17年 市川三郷町合併  
平成17年 総務課防災防犯係  
平成24年 六郷支所庶務係  
平成28年 商工観光課商工係  
令和3年 防災課防災防犯係

### 【業務】

平成23年 女性消防隊結成  
平成28年 ギネス世界記録挑戦  
令和元年 和紙CF挑戦  
令和4年 AIオンデマンドバス  
実証実験

### 【プライベート】

ランニング・登山・  
スキー・山菜採り

## きらりと光るまち



市川三郷町は、甲府盆地の南西に位置し、芦川・笛吹川・富士川が流れ、水と緑にあふれ、肥沃な土壌を活かした農業、和紙・花火・印章等の伝統産業をはじめ、文化的な資源にあふれた地域で、公園や温泉など地域活性化の拠点を有しています。また、町内を縦断するJR身延線の駅を7つ有しており、中部横断自動車道のインターチェンジが設置されるなど、交流の結節点としての発展が期待される地域です。




# 来年も神明の花火会場で会いやしよ！

市川三郷町ふるさと夏まつり第34回「神明の花火大会」開催のお礼

今大会は、新型コロナウイルス感染症により、  
厳しい感染症対策を講じての開催となりました。  
そのような状況下にもかかわらず、全国から多くの皆さまにお越しいただき、  
ご理解・ご協力の中で大きな事故もなく大会を終了することができました。  
心より御礼申し上げます。  
コロナ禍、神明の花火が少しでも皆さまの心を明るく照らし、  
上を向き、前を向いていくきっかけになれば幸いです。  
一刻も早い収束を願います。

来年も神明の花火会場で会いやしよ！

神明の花火

- 
- ① 職員向説明会の実施。
  - ② 総合計画・総合戦略との関連づけ（マッチング）を町ホームページで公表。
  - ③ 市川三郷町SDGs推進企業認定制度を開始。  
町内企業の企業価値向上、雇用促進、企業イメージ向上を図るとともにSDGsの普及を促進。  
現在 6 社を認定。





人口減少



高齢化地域



交通空白地

地域社会が抱えるさまざまな課題

## 【目的】 ～住み続けられるまちづくりを～

将来にわたって持続可能で  
利用者の利便性の高い公共交通の実現。

11 住み続けられる  
まちづくりを

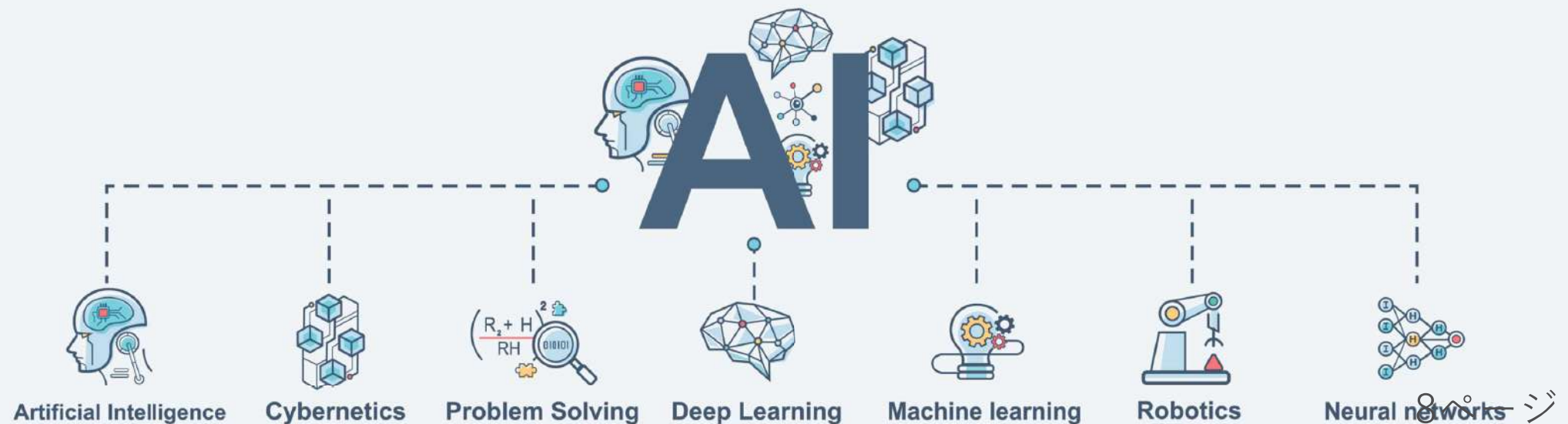


2030年までに、だれも取り残さない持続可能なまちづくりをすすめる。特にお年寄りや障がいのある人などをふくめて、だれもが、安全で使いやすいまちづくりをする。

# AIオンデマンド交通とは？

町民からの要求を

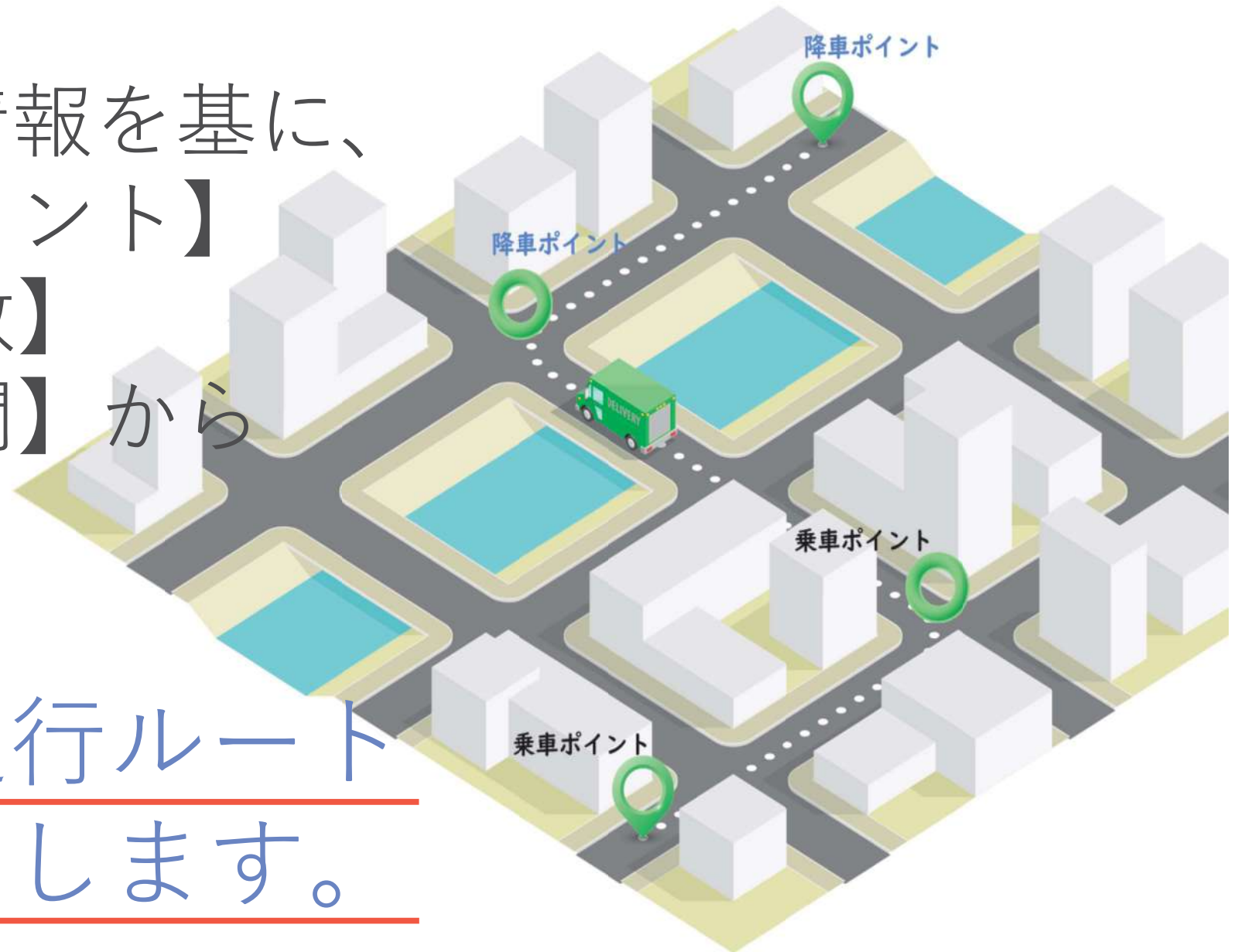
AI（人工知能）が即時に解析して、その要求に応じた交通サービスを提供。



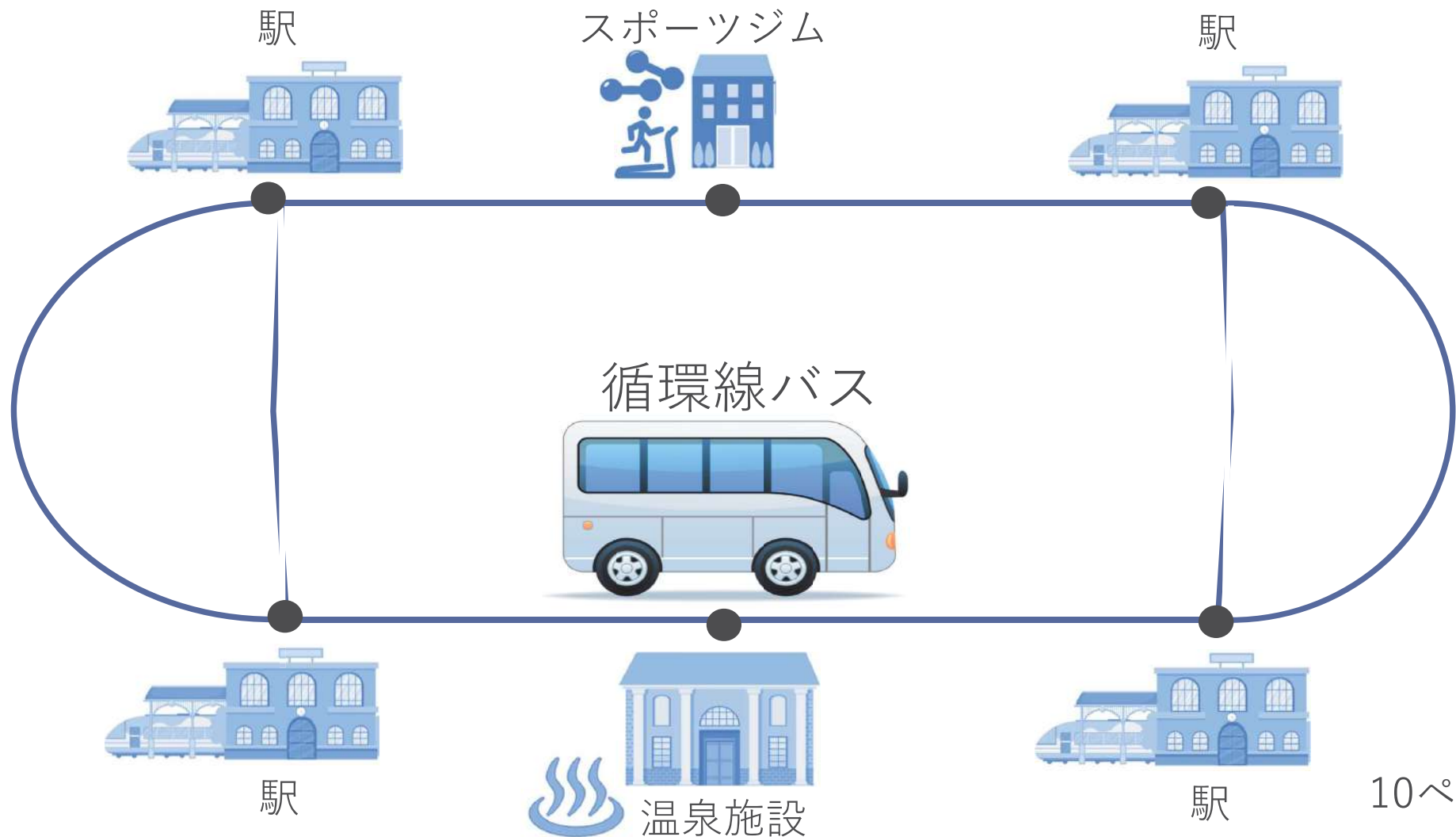


AIが予約情報を基に、  
【乗降ポイント】  
【乗車人数】  
【予約時間】から

最適な運行ルート  
を設定します。

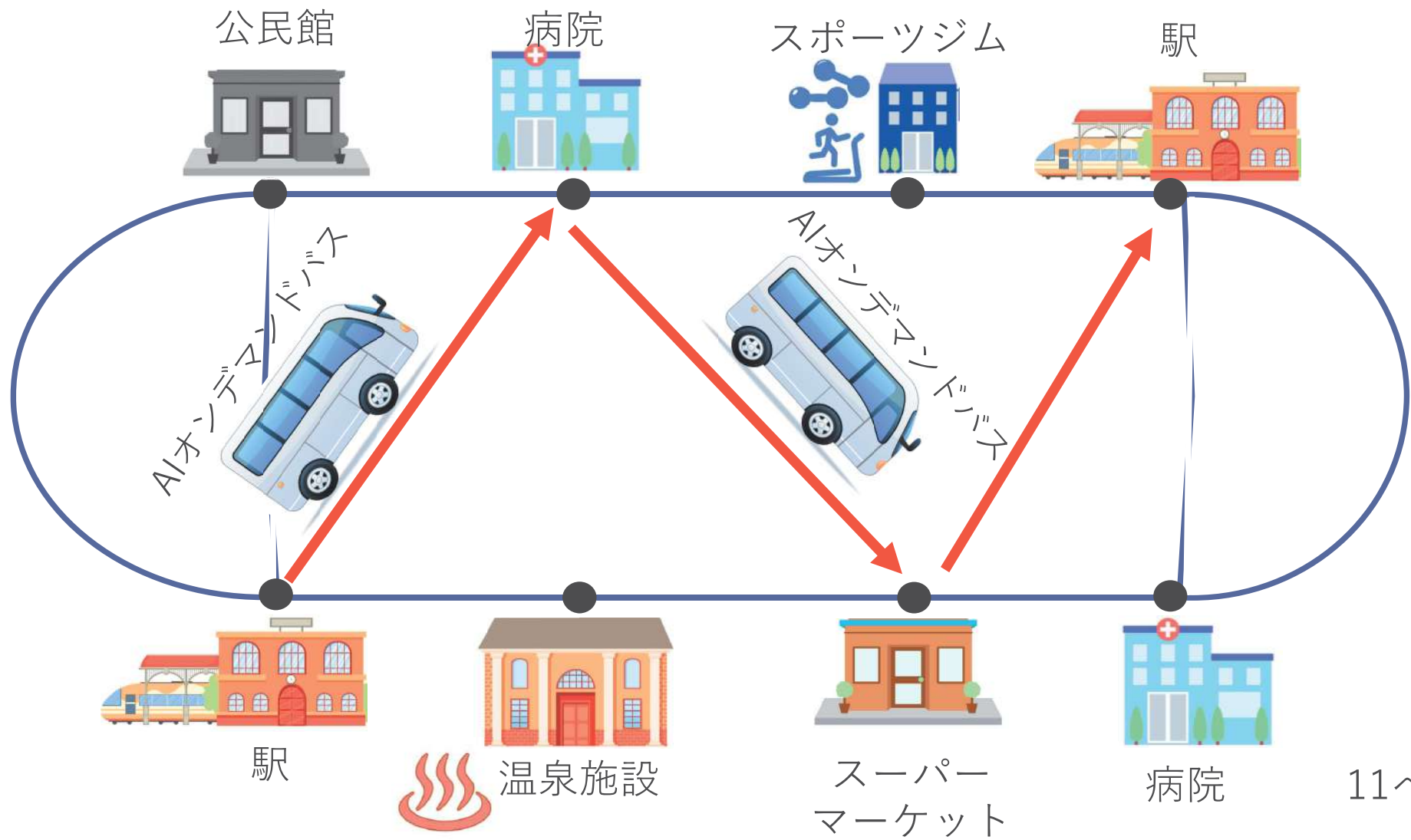


六郷地区を1日数便の循環線バスが運行  
決まった時間に、乗客がいなくても運行しています。



六郷地区に48停留所を設置

乗りたい時に 行きたい場所へ







利用者をお迎え



目的地に到着



## 【予約方法（Web予約）】

1. QRコード から  
カンタンに予約



2. 時間, 乗車,  
降車情報を登録

予約候補検索

日付  
2022/10/25

出発希望時刻  
10:57

乗車ポイント  
落居駅

降車ポイント  
甲斐岩間駅

検索する

A smartphone screen showing a search form for reservation candidates. The form includes fields for date (2022/10/25), departure time (10:57), boarding point (落居駅), and alighting point (甲斐岩間駅). There are buttons for "乗車ポイント表示", "降車ポイント表示", and "検索する".

3. 乗車バス一覧  
から予約

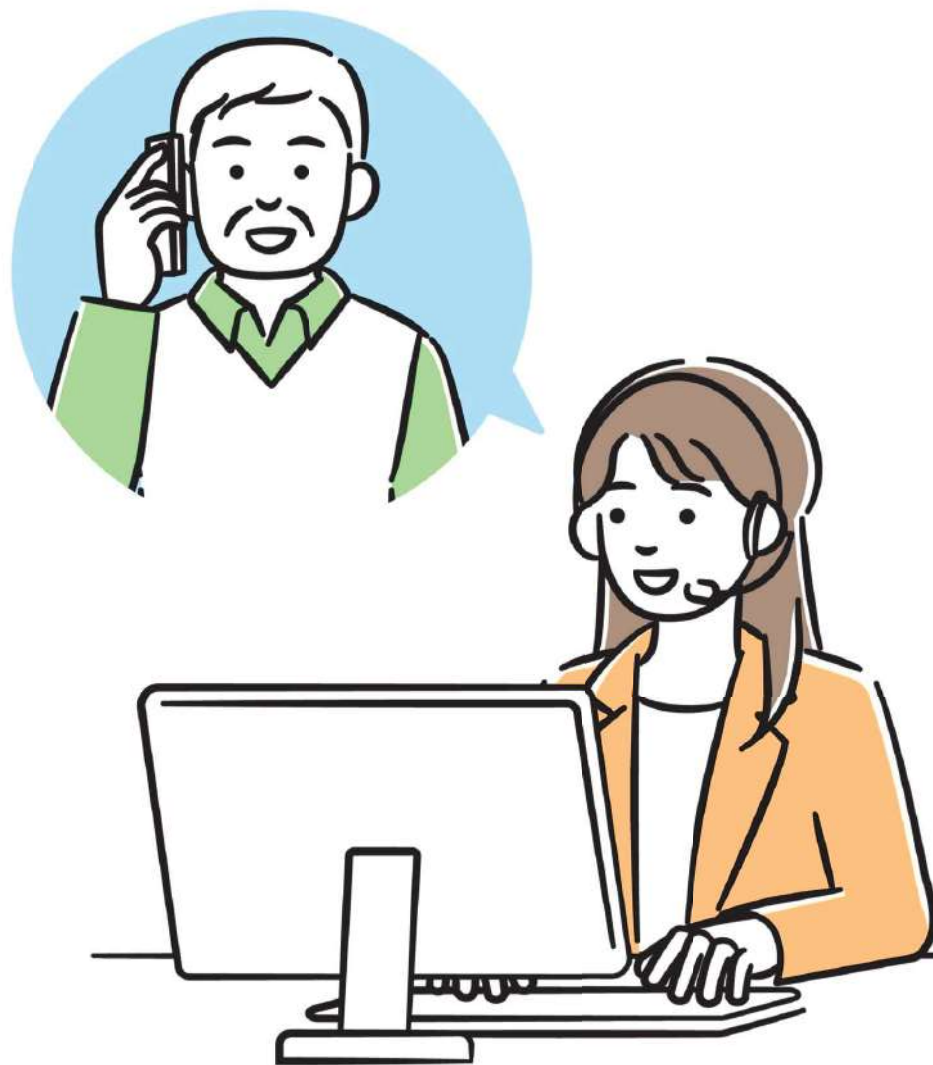


【予約方法（電話予約）】

電話予約も可能です

約80%

が電話予約となっています。

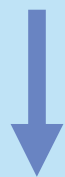


電話ができない方も  
いらっしゃいます



## 【AIオンデマンドバスの利用目的】

都市部



移動手段の  
選択肢一つ

地方都市部



より便利な  
移動手段

地方山間部



唯一の移動手段  
(ライフライン)



## 【高齢者のスマートフォンの利用】

都市部

日常生活  
で利用

地方都市部

生活の一部  
に浸透

地方山間部

生活に必要な  
ではない

## 地方山間部の課題

生活を維持する重要な交通手段

スマートフォンを利用しないため  
便利に利用することができない

どんなに良いシステムを導入しても  
利用されない



## 地方山間部の需要

- 外出先は固定されている
- わかりやすい利用方法
- 時間に余裕がある



都市部の需要と大きな  
差がある！



地域・文化・利用者により  
運用方法は変える必要がある

都市部

地方  
都市部

地方  
山間部

目的を忘れてはいけない！

～住み続けられるまちづくりを～  
将来にわたって持続可能で  
利用者の利便性の高い公共交通の実現。

スマートフォンを使わせることが目的ではない...

# 地方山間部の需要 【よりシンプルに！】

スマートフォンの細かなサービスではなく、  
行きたいところへ「ボタンを押すだけ！」  
よりシンプルな運用が求められているのでは？



皆様からのアドバイスをお願いします。

高齢者の方、障がい者、子どもが安心して、住み続けられるまちづくりのため

どのような取り組みが必要だと思いますか？

11 住み続けられる  
まちづくりを





ご視聴ありがとうございました。